



OLCHOWE  
ZACISZE



Janikowo

## Karta lokalu 1A

### Parter | skala 1:100

01	wiatrołap	4,73 m <sup>2</sup>
02	hol	7,92 m <sup>2</sup>
03	Salon z aneksem	29,18 m <sup>2</sup>
04	gabinet	7,05 m <sup>2</sup>
05	toaleta	5,18 m <sup>2</sup>

Łącznie: 54,06 m<sup>2</sup>

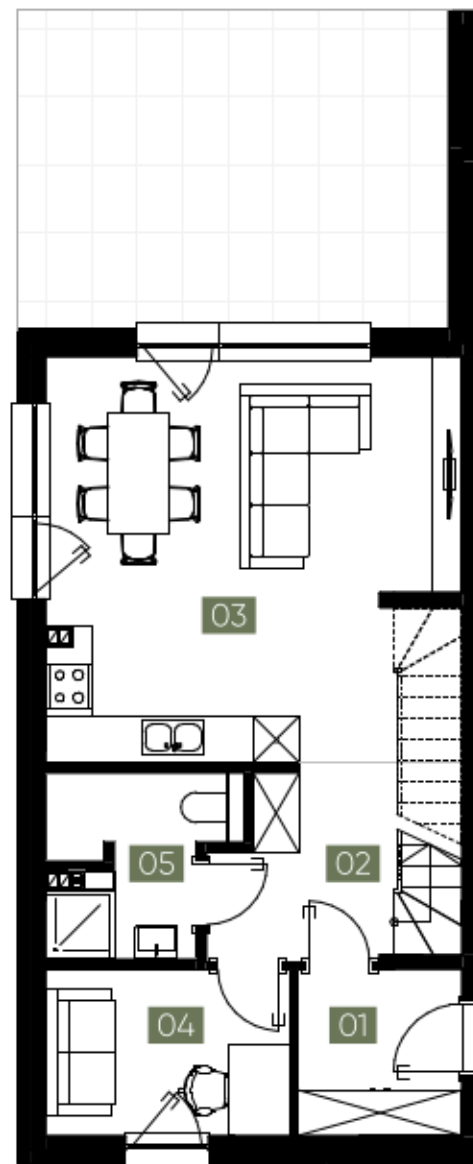
### Piętro | skala 1:100

06	korytarz	5,18 m <sup>2</sup>
07	sypialnia 1	12,77 m <sup>2</sup>
08	łazienka	9,14 m <sup>2</sup>
09	sypialnia 2	16,31 m <sup>2</sup>

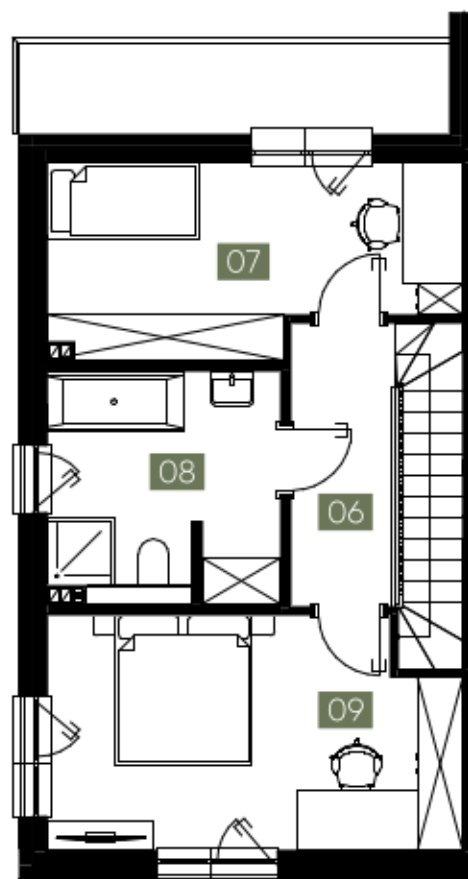
Łącznie: 43,40 m<sup>2</sup>

**Suma powierzchni: 97,46 m<sup>2</sup>**

pow. działki **526 m<sup>2</sup>**



Rzut parteru



Rzut piętra