



OLCHOWE
ZACISZE



Janikowo

Karta lokalu 1B

Parter | skala 1:100

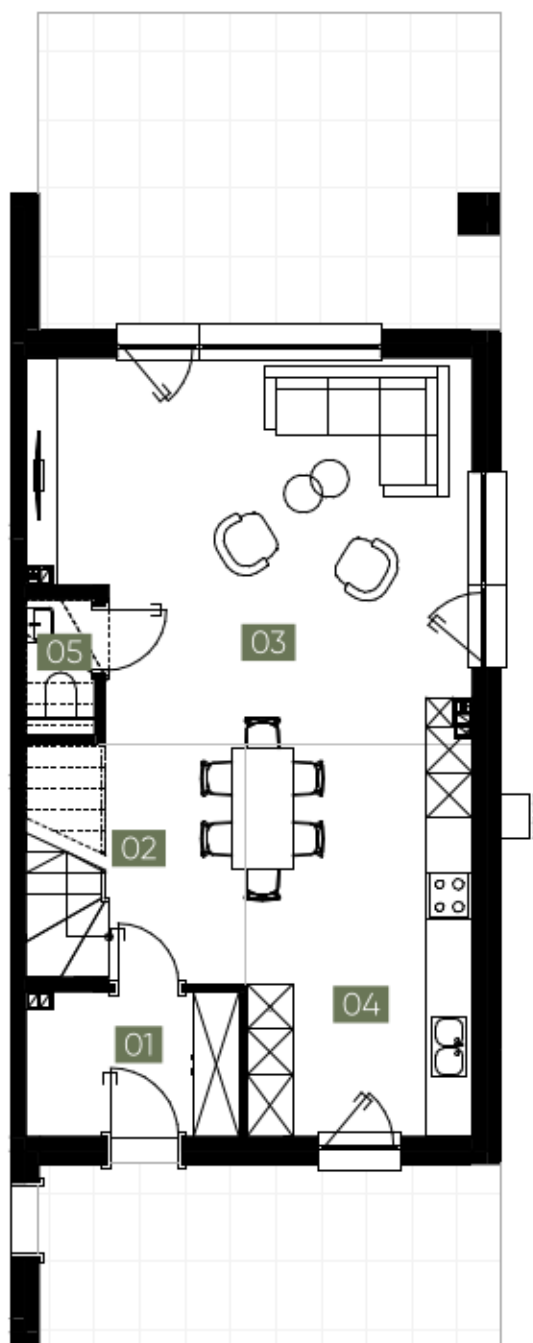
01	wiatrołap	5,35 m ²
02	hol	9,07 m ²
03	salon	27,81 m ²
04	aneks kuchenny	15,40 m ²
05	toaleta	1,40 m ²
Łącznie:		59,03 m ²

Piętro | skala 1:100

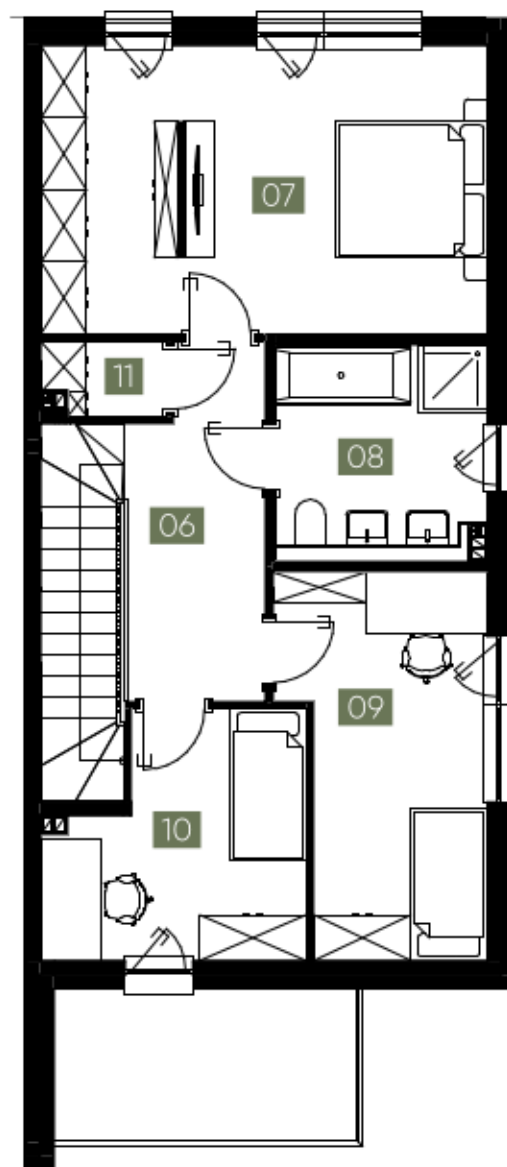
06	korytarz	8,16 m ²
07	sypialnia 1	22,41 m ²
08	łazienka	7,77 m ²
09	sypialnia 2	12,62 m ²
10	sypialnia 3	9,81 m ²
11	schowek	1,48 m ²
Łącznie:		62,26 m ²

Suma powierzchni: 121,29 m²

pow. działki **474 m²**



Rzut parteru



Rzut piętra